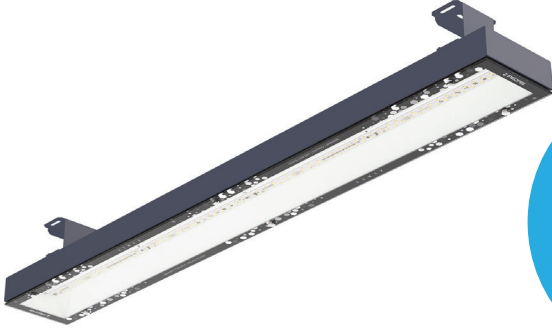


Zirve

LED Yüksek & Alçak Tavan LED High & Low Bay



Zirve
135W

Product Features / Ürün Özellikleri

- LED Chip by / LED Çip **OSRAM**
- LED Driver by / LED Trafo **TRIDONIC & OSRAM & PHILIPS**
- Thermally Conductive by / Termal İletken Madde **DOW CORNING**



TECHNICAL DATAS / TEKNİK BİLGİLER

Product Features / Ürün Özellikleri

- Housing / Kasa : DKP Sheet, Aluminum / DKP Sac, Alüminyum
- Usage / Kullanım Şekli : Surface Mounted, Pendant / Sıva Üstü, Sarkıt
- Optic Lens / Optik Lens : Anodized Reflector / Eloksal Reflektör
- Classifications / Koruma Sınıfı : IP65
- Impact Protection / Darbe Dayanımı : IK07, IK09

Optic & Electrical Features / Optik ve Elektriksel Özellikler

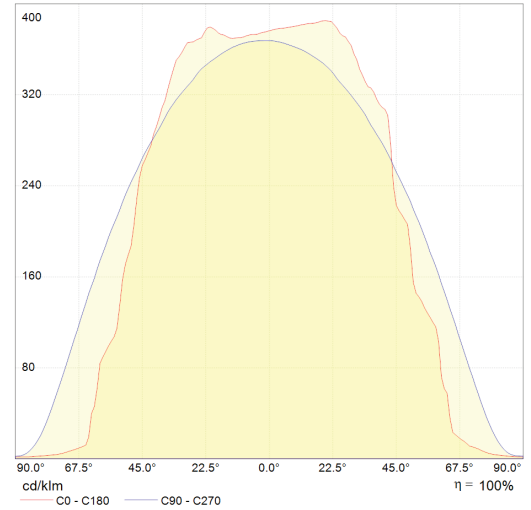
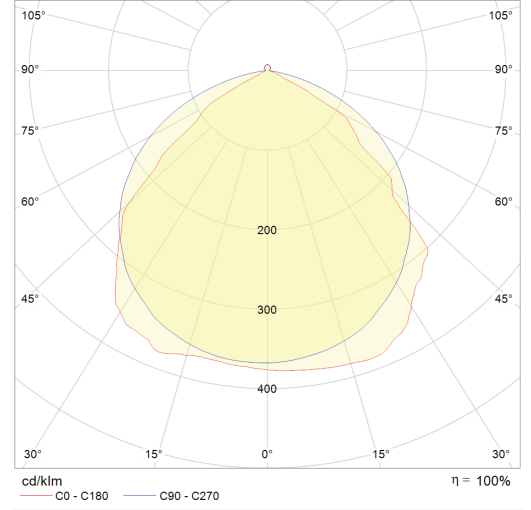
- Power / Tüketim Gücü : 135W
- Luminaire Output Flux / Armatür Işık Akısı Şiddeti : 15082LM(±%5)
- Efficiency / Verimlilik : 111L/W
- System Voltage / Sistem Voltaj : 198 ~ 264 VAC
- Input Frequency (Hz) / Giriş Frekansı (Hz) : 50 ~ 60 Hz
- Power Factor / Güç Faktörü : ≥ 0.9
- THD-(Total Harmonic Distortion) : $< \%20$
- Max. Voltage Resistance /Max. Gerilim Dayanımı (Surge) : 2kV
- Colour Rendering Index (CRI) / Renk Geriverim İndeksi (CRI) : 80 CRI

Other Features / Diğer Özellikler

- Operating Temperature Range / Çalışma Sıcaklığı Aralığı : $-20^{\circ} \sim +50^{\circ}C$
- Operating Temperature Range / Çalışma Sıcaklığı Aralığı : $-10^{\circ} \sim +50^{\circ}C$ (EMG/KİT)
- Light Life / LED Ömrü : L70 > 50.000 saat
- Driver Life / Sürücü Ömrü : Ta=50°C 50.000 saat

Optional Features / Opsiyonel Özellikler

- Color Temperature / Renk Sıcaklığı : 2700 ~ 6500K
- DIM Compatibility / DIM Uyumluluğu : DALI, 1-10V
- EMG Compatibility / KİT Uyumluluğu : 1, 3 Hour / 1, 3 Saat

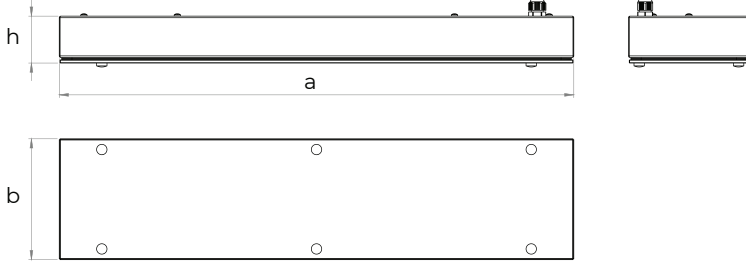


Usage Areas / Kullanım Alanları

- Industrial Kitchens / Endüstriyel Mutfaklar
- Supermarkets / Süper Market
- Industrial Plants / Sanayi Tesisleri
- Indoor Storage / Kapalı Depolar
- Factory and Workplace / Fabrika ve Atölyeler
- Indoor GYM / Kapalı Spor Salonları
- Parking Garage / Kapalı Otoparklar

Zirve

LED Yüksek & Alçak Tavan LED High & Low Bay



Product Dimensions / Ürün Boyutları (mm)

Zirve	a	b	h
	1247	152	63
Box Sizes / Ambalaj Ölçüleri	1260	160	100

*Note: The size of package is for 1 PCS.

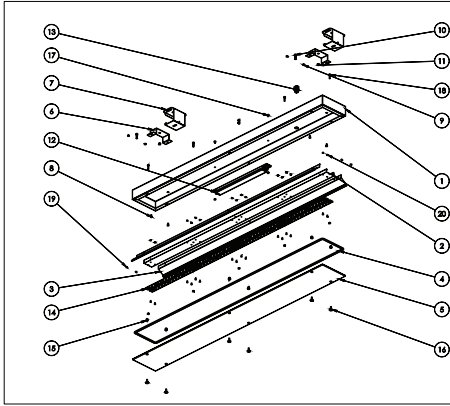
*Not: Ambalaj ölçüleri 1 adet ürün için geçerlidir.

Weight / Ağırlık (kg)

	Product Weight Ürün Ağırlığı	Box Weight Ambalaj Ölçüleri
Standart Ürün / Standard Product	4,8 kg	5 kg
Standart Ürün Kit / Standard Product EMG	5 kg	5,2 kg

*Note: The weight of package is for 1 PCS.

*Not: Ambalaj ağırlıkları 1 adet ürün için geçerlidir.

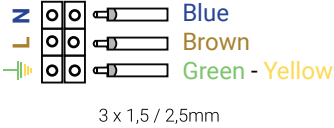


NO.	PARÇA ADI	MALZEME	ADET
1	KAŞA	DKP SAC	1
2	SOGUTUCU	Alüminyum Ekstrüzyon	1
3	REFLEKTÖR	DKP SAC (Kromaj)	2
4	CONTA	EPDM	1
5	CAM	Temperli Cam	1
6	YÜKSEK TAVAN ASKI APARATI // P.I - ASKI SACI	DKP SAC	2
7	YÜKSEK TAVAN ASKI APARATI // P.II - ASKI KOLU	DKP SAC	2
8	M4 CIVATA	-	4
9	M4 SOMUN	-	11
10	M10 CIVATA	-	2
11	M5 SOMUN	-	2
12	DRIVER	-	3
13	PG9 RAKOR	-	1
14	PCB	[PDŞ-032]	6
15	M6 VIDALI PERÇİN	-	6
16	M4 ÖZEL CIVATA	-	6
17	M4 VIDA (Driver)	-	2
18	M4 VIDA (Soğutucu)	-	5
19	M3 VIDA	-	20
20	M4 SOMUN	-	16

• The number 6-7 mounting apparatus is used for surface mounting type. The apparatuses are mounted with M6 screws via perforated compartment located at the bottom of the body. It is mounted on the ceiling as pendant or surface mounted. It is recommended to use 2 of the apparatus shown in number 6-7.

• Şekil 6-7'de gösterilen montaj aparatı sıva üstü montaj tipi için geçerlidir. Aparatlar, gövdenin altında bulunan M6 delikli bölmeye montaj edilir. Sarkıt veya sıva üstü olarak tavana montajı gerçekleştirilir. Şekil 6-7'de gösterilen aparatın 2 adet kullanılması tavsiye edilir.

Figure 1 / Şekil 1

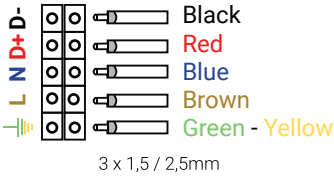


The standard electrical installation diagram of product is as in Figure 1.
Standart ürün elektriksel montaj şeması şekil 1 deki gibidir.

Installation Warnings / Montaj Uyarıları

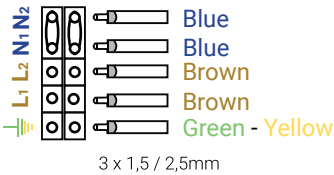
- Follow connection command of figure 1, figure 2, figure 3 and figure 4 on the side according to received product.
- This product installation must be performed by qualified electricians only, in accordance with national electricity and all other local standard.
- Ensure that the supplied luminaire is the same as the input voltage value.
- Ensure that the electrical power is off before installation and maintenance. Earthing connection is important.
- Be carefully to avoid bumps and scratches on the glass (PC) lens of product.
- Do not pull the electrical cables as this will damage the internal connections
- The decision of the suitability of the product is under responsibility of end user.
- Any use of the product other than that recommended will void the warranty.
- Use only in places where the electricity is stable.

Figure 2 / Şekil 2



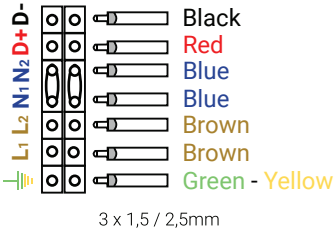
DALI product's electrical installation diagram as shown in figure 2.
DALI ürün elektriksel montaj şeması şekil 2 deki gibidir.

Figure 3 / Şekil 3



The electrical installation diagram of the Emergency Kit product is as shown in figure 3.
Acil Kitli ürün elektriksel montaj şeması şekil 3 deki gibidir.

Figure 4 / Şekil 4



The electrical installation diagram of the Emergency Kit product is as shown in figure 4.
Acil Kitli ürün elektriksel montaj şeması şekil 4 deki gibidir.

- Tedarik edilen ürün yan taraftaki şekil 1, şekil 2, şekil 3 ve şekil 4 de gösterilen elektriksel bağlantı türlerinden hangisi ise talimatlara uyunuz.
- Bu ürün kurulumu ulusal elektrik ve tüm diğer yerel kanunlar uygunluğunda, sadece kalifiyeli elektrikçiler tarafından yapılmalıdır.
- Tedarik edilen armatürün voltajı, giriş voltaj değeri ile aynı olduğundan emin olun.
- Kurulum ve bakım öncesi elektrik gücünün kapalı olduğundan emin olun. Topraklama bağlantısı gereklidir.
- Cam (PC) lens üzerinde darbe ve çizik oluşturmamak için ürünü dikkatli kullanınız.
- İç bağlantılarına zarar vereceği için elektrik kablolarını germeyiniz.
- Ürünün uygunluğunun kararı, son kullanıcının sorumluluğundadır.
- Ürünün tavsiye edilenin dışında kullanımı garanti kapsamını geçersiz kılar.
- Sadece elektriğin stabil olduğu yerlerde kullanınız.