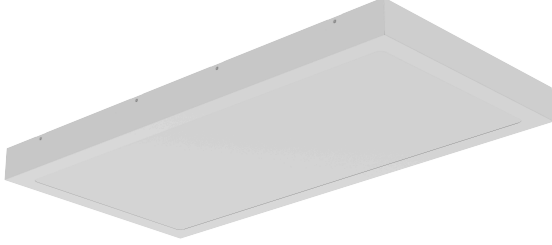


Up Estee-Favor

Surface Mounted Backlight LED Panel Luminaire
Sıva Üstü Backlight LED Panel Armatür



Up
Estee-Favor
60x120
70W

Product Features / Ürün Özellikleri

- LED Chip by / LED Çip **OSRAM & SAMSUNG**
- LED Driver by / LED Trafo **OSRAM & TRIDONIC & PHILIPS**
- Thermally Conductive by / Termal İletken ve Yapışkan Madde **DOW CORNING**



OSRAM

PHILIPS

TRIDONIC



TECHNICAL DATA / TEKNİK BİLGİLER

Product Features / Ürün Özellikleri

- Housing / Kasa : 0,50mm DKP Sheet / 0,50mm DKP Sac
- Usage / Kullanım Şekli : Surface Mounted / Sıva Üstü
- Diffuser / Difüzör : Yüksek Geçirgenliğe Sahip Opal Difüzör / High Transmittance Opal Diffuser
- Classifications / Koruma Sınıfı : IP40
- Impact Protection / Darbe Dayanımı : IK02

Optic & Electrical Features / Optik ve Elektriksel Özellikler

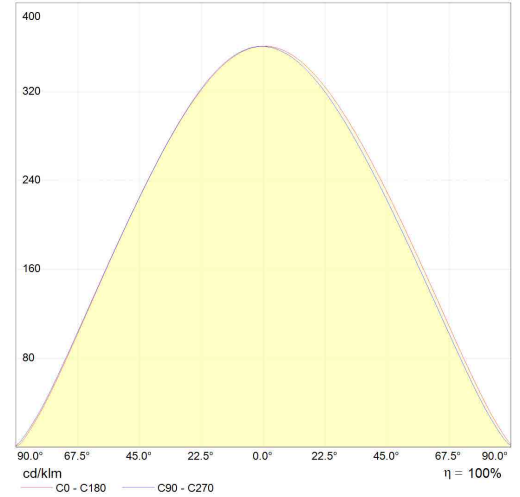
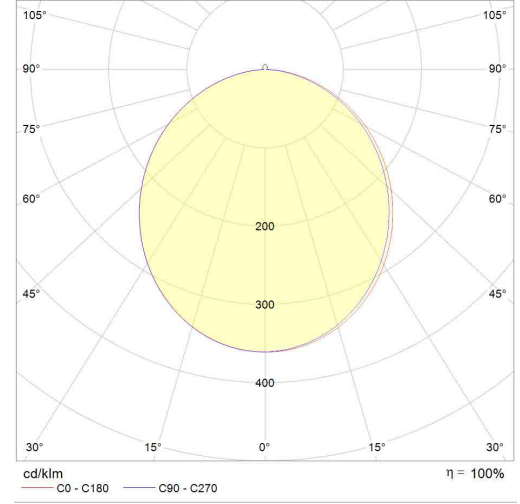
- Power / Tüketim Gücü : 70 W
- Luminaire Output Flux / Armatür Işık Akısı Şiddeti : 7524 LM (±%5)
- Efficiency / Verimlilik : 107 L/W
- UGR / Birleşik Parlama İndeksi : <20
- System Voltage / Sistem Voltaj : 198~264 VAC
- Input Frequency (Hz) / Giriş Frekansı (Hz) : 50 ~ 60 Hz
- Power Factor / Güç Faktörü : ≥ 0.9
- THD-(Total Harmonic Distortion) : <%20
- Max. Voltage Resistance /Max. Gerilim Dayanımı (Surge) : 2kV
- Colour Rendering Index (CRI) / Renk Geriverim İndeksi (CRI) : 80 CRI

Other Features / Diğer Özellikler

- Operating Temperature Range / Çalışma Sıcaklığı Aralığı : -20° ~ +50°C
- Operating Temperature Range / Çalışma Sıcaklığı Aralığı : -10° ~ +50°C (EMG/KİT)
- Light Life / LED Ömrü : L70 > 50.000 saat
- Driver Life / Sürücü Ömrü : Ta=50°C 50.000 saat

Optional Features / Opsiyonel Özellikler

- Color Temperature / Renk Sıcaklığı : 2700 ~ 6500K
- DIM Compatibility / DIM Uyumluluğu : DALI, 1-10V, Phase Cut, BasicDIM Wireless
- EMG Compatibility / KİT Uyumluluğu : 1, 3 Hour / 1, 3 Saat

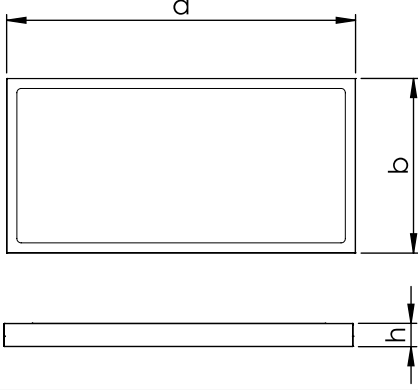


Usage Areas / Kullanım Alanları

- Hotels / Oteller
- Business Centres / İş Merkezi
- Hospitals / Hastaneler
- Offices / Ofisler
- Showroom / Mağaza
- Classrooms, Courses / Sınıflar, Dershaneler
- Meeting Rooms / Toplantı Salonları

Up Estee-Favor

Surface Mounted Backlight LED Panel Luminaire Sıva Üstü Backlight LED Panel Armatür



Product Dimensions / Ürün Boyutları (mm)

| UP Estee-Favor 70W | a | b | h |
|---------------------------------|-----|------|-----|
| Box Sizes / Ambalaj Ölçüleri | 610 | 1215 | 170 |

*Note: The size of package is for 2 PCS.

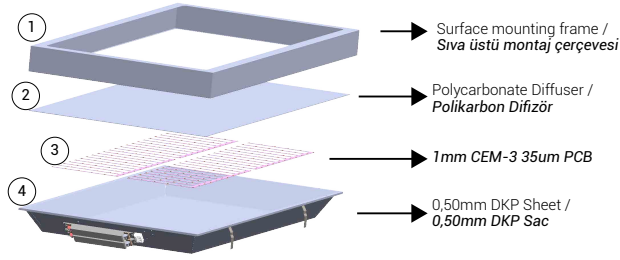
*Not: Ambalaj ölçüleri 2 adet ürün için geçerlidir.

Weight / Ağırlık

| | Product Weight Ürün Ağırlığı | Box Weight Ambalaj Ağırlıkları |
|--|---------------------------------|-----------------------------------|
| Standart Ürün / Standard Product | 7,9 kg | 17 kg |
| Standart Ürün Kit / Standard Product EMG | 8,2 kg | 17,6 kg |

*Note: The weight of package is for 2 PCS.

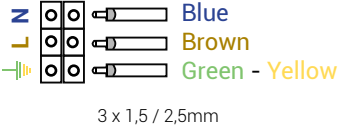
*Not: Ambalaj ağırlıkları 2 adet ürün için geçerlidir.



• The product shown on the left is for surface mounting type. Body of product shown in Figure 4, will be mounted to slot places to ceiling. For mounting of products, L type connection spares which will be found inside of product body, should be screwed to the corresponding spaces in the frame. Take care of below connection types for electrical connections.

• Sol tarafta gösterilen ürün sıva üstü montaj tipi için geçerlidir. Şekil 4 de gösterilen ürün kasası, tavana yuva yerlerinden montaj edilir. Ürün gövdesinde bulunan L şeklindeki bağlantı parçaları, sıva üstü montaj çerçevesinde karşılığı bulunan boşluklara vida yardımı ile montaj edilir. Elektriksel bağlantılar için aşağıda belirtilen bağlantı tiplerini dikkate alınınız.

Figure 1 / Şekil 1

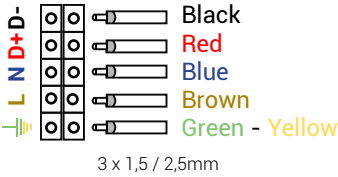


The standard electrical installation diagram of product is as in Figure 1.
Standart ürün elektriksel montaj şeması şekil 1 deki gibidir.

Installation Warnings / Montaj Uyarıları

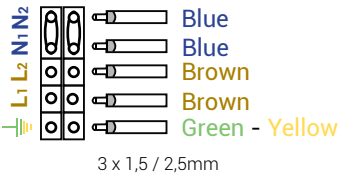
- Follow connection command of figure 1, figure 2, figure 3 and figure 4 on the side according to received product.
- This product installation must be performed by qualified electricians only, in accordance with national electricity and all other local standard.
- Ensure that the supplied luminaire is the same as the input voltage value.
- Ensure that the electrical power is off before installation and maintenance. Earthing connection is important.
- Be carefully to avoid bumps and scratches on the glass (PC) lens of product.
- Do not pull the electrical cables as this will damage the internal connections
- The decision of the suitability of the product is under responsibility of end user.
- Any use of the product other than that recommended will void the warranty.
- Use only in places where the electricity is stable.

Figure 2 / Şekil 2



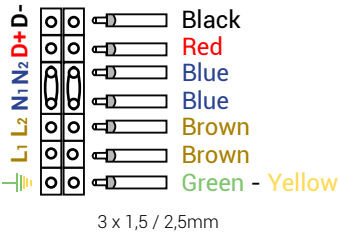
DALI product's electrical installation diagram as shown in figure 2.
DALI ürün elektriksel montaj şeması şekil 2 deki gibidir.

Figure 3 / Şekil 3



The electrical installation diagram of the Emergency Kit product is as shown in figure 3.
Acil Kitli ürün elektriksel montaj şeması şekil 3 deki gibidir.

Figure 4 / Şekil 4



The electrical installation diagram of the Emergency Kit product is as shown in figure 4.
Acil Kitli ürün elektriksel montaj şeması şekil 4 deki gibidir.

- Tedarik edilen ürün yan taraftaki şekil 1, şekil 2, şekil 3 ve şekil 4 de gösterilen elektriksel bağlantı türlerinden hangisi ise talimatlara uyunuz.
- Bu ürün kurulumu ulusal elektrik ve tüm diğer yerel kanunlar uygunluğunda, sadece kalifiyeli elektrikçiler tarafından yapılmalıdır.
- Tedarik edilen armatürün voltajı, giriş voltaj değeri ile aynı olduğundan emin olun.
- Kurulum ve bakım öncesi elektrik gücünün kapalı olduğundan emin olun. Topraklama bağlantısı gereklidir.
- Cam (PC) lens üzerinde darbe ve çizik oluşturmamak için ürünü dikkatli kullanınız.
- İç bağlantılarına zarar vereceği için elektrik kablolarını germeyiniz.
- Ürünün uygunluğunun kararı, son kullanıcının sorumluluğundadır.
- Ürünün tavsiye edilenin dışında kullanımı garanti kapsamını geçersiz kılar.
- Sadece elektriğin stabil olduğu yerlerde kullanınız.