

UP STARK 4"

Surface Mounted Downlight LED Luminaire Sıva Üstü Downlight LED Armatür



Product Features / Ürün Özellikleri

- LED Chip by / LED Çip **SAMSUNG**
- LED Driver by / LED Trafo **OSRAM & TRIDONIC & PHILIPS**
- Thermally Conductive by / Termal İletken ve Yapışkan Madde **DOW CORNING**



TECHNICAL DATA / TEKNİK BİLGİLER

Product Features / Ürün Özellikleri

- Housing / Kasa : Aluminium Injection / Alüminyum Enjeksiyon
- Usage / Kullanım Şekli : Surface Mounted / Sıva Üstü
- Diffuser / Difüzör : Yüksek Geçirgenliğe Sahip Opal Difüzör / High Transmittance Opal Diffuser
- Classifications / Koruma Sınıfı : IP40
- Impact Protection / Darbe Dayanımı : IK08

Optic & Electrical Features / Optik ve Elektriksel Özellikler

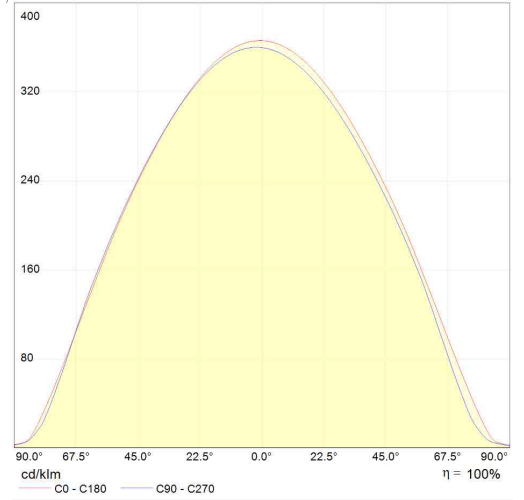
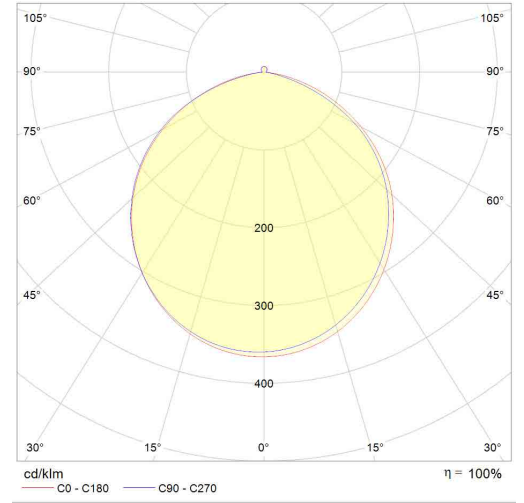
- Power / Tüketim Gücü : 15W
- Luminaire Output Flux / Armatür Işık Akısı Şiddeti : 1515 LM (±%5)
- Efficiency / Verimlilik : 101 L/W
- UGR / Birleşik Parlama İndeksi : <20
- System Voltage / Sistem Voltaj : 198~264 VAC
- Input Frequency (Hz) / Giriş Frekansı (Hz) : 50 ~ 60 Hz
- Power Factor / Güç Faktörü : ≥ 0.95
- THD-(Total Harmonic Distortion) : <%20
- Max. Voltage Resistance /Max. Gerilim Dayanımı (Surge) : 2kV
- Colour Rendering Index (CRI) / Renk Geriverim İndeksi (CRI) : 80 CRI
- Colour Temperature / Renk Sıcaklığı (CCT) : 4000K

Other Features / Diğer Özellikler

- Operating Temperature Range / Çalışma Sıcaklığı Aralığı : -20° ~ +50°C
- Operating Temperature Range / Çalışma Sıcaklığı Aralığı : -10° ~ +50°C (EMG/KİT)
- Light Life / LED Ömrü : L70 > 50.000 saat / Hours
- Driver Life / Sürücü Ömrü : Ta=50°C 50.000 saat / Hours

Optional Features / Opsiyonel Özellikler

- Color Temperature / Renk Sıcaklığı : 2700 ~ 6500K
- DIM Compatibility / DIM Uyumluluğu : DALI, 1-10V, Phase Cut, BasicDIM Wireless
- EMG Compatibility / KİT Uyumluluğu : 1, 3 Hour / 1, 3 Saat

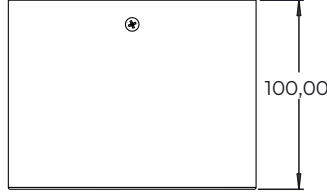
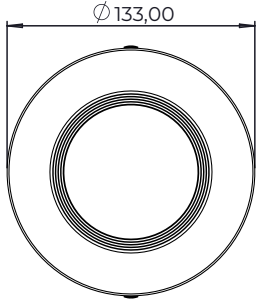


Usage Areas / Kullanım Alanları

- Hotels / Oteller
- Business Centres / İş Merkezi
- Hospitals / Hastaneler
- Offices / Ofisler
- Showroom / Mağaza
- Classrooms, Courses / Sınıflar, Dershaneler
- Meeting Rooms / Toplantı Salonları

UP STARK 4"

Surface Mounted Downlight LED Luminaire Sıva Üstü Downlight LED Armatür



Product Dimensions / Ürün Boyutları (mm)

UP STARK 4" 15W	Ø / a	b	h
	Ø133	-	100
Box Sizes / Ambalaj Ölçüleri	700	290	210

*Note: The size of package is for 20 PCS.

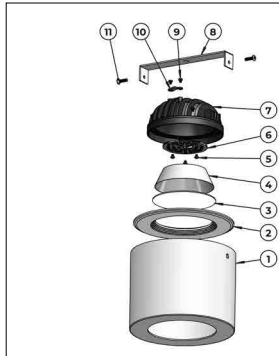
*Not: Ambalaj ölçüleri 20 adet ürün için geçerlidir.

Weight / Ağırlık

	Product Weight Ürün Ağırlığı	Box Weight Ambalaj Ağırlıkları
Standard Product / Standart Ürün	520gr	12
Standard Product EMG / Standart Ürün Kit	820gr	17

*Note: The weight of package is for 20 PCS.

*Not: Ambalaj ağırlıkları 20 adet ürün için geçerlidir.

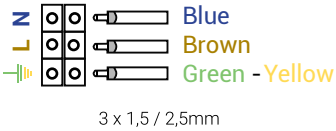


S.N	Description / Tanım
1	Aluminium Surface Mounted Frame / Alüminyum Sıva Üstü Çerçeve
2	Aluminium Injection Frame / Alüminyum Enjeksiyon Çerçeve
3	Polycarbonate Diffuser / Polikarbon Difüzör
4	Brightview Reflector / Brightview Reflektör
5	PCB Assembly Screws / PCB Montaj Vidaları
6	Aluminium LED Module / Alüminyum LED Modül
7	Aluminium Injection Body / Alüminyum Enjeksiyon Kasa
8	Aluminium Surface Mounted Bracket / Alüminyum Sıva Üstü Montaj Aparatı
9	Cable Holder Screws / Kablo Tutacağı Vidaları
10	Plastic Cable Holder / Plastik Kablo Tutacağı
11	Surface Mounted Springs / Sıva Üstü Montaj Aparat Vidası

• Product shown on the left is suitable for surface mounting types. Mounting arm shown in Figure 8, by dismantling from mounting screws shown in Figure 11 will be mounted to mounting place through hole M4 in the middle. After mounting of ceiling mount apparatus luminaire will be mounted to mounting arm with screws shown in Figure 11. For electrical connections, use the connection type listed below.

• Sol tarafta gösterilen ürün sıva üstü tavan türleri için geçerlidir. Şekil 8 de gösterilen montaj kolu, şekil 11 de gösterilen montaj vidalarından sökülerek ortasında bulunan M4 delikten montaj konumuna monte edilir. Tavan montaj aparatı montelendikten sonra şekil 11 de gösterilen vidalar yardımı ile armatür montaj koluna monte edilir. Elektriksel bağlantılar için aşağıda belirtilen bağlantı tiplerini dikkate alınız.

Figure 1 / Şekil 1

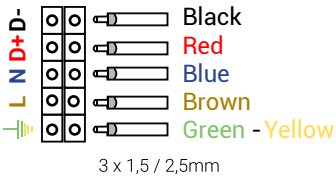


The standard electrical installation diagram of product is as in Figure 1. **Standart ürün elektriksel montaj şeması şekil 1 deki gibidir.**

Installation Warnings / Montaj Uyarıları

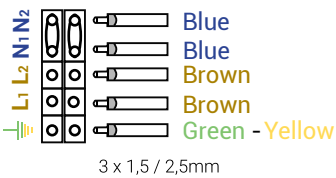
- Follow connection command of figure 1, figure 2, figure 3 and figure 4 on the side according to received product.
- This product installation must be performed by qualified electricians only, in accordance with national electricity and all other local standard.
- Ensure that the supplied luminaire is the same as the input voltage value.
- Ensure that the electrical power is off before installation and maintenance. Earthing connection is important.
- Be carefully to avoid bumps and scratches on the glass (PC) lens of product.
- Do not pull the electrical cables as this will damage the internal connections
- The decision of the suitability of the product is under responsibility of end user.
- Any use of the product other than that recommended will void the warranty.
- Use only in places where the electricity is stable.

Figure 2 / Şekil 2



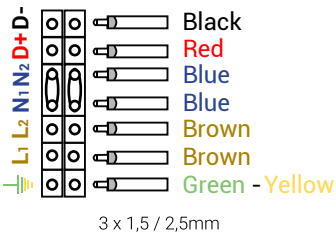
DALI product's electrical installation diagram as shown in figure 2. **DALI ürün elektriksel montaj şeması şekil 2 deki gibidir.**

Figure 3 / Şekil 3



The electrical installation diagram of the Emergency Kit product is as shown in figure 3. **Acil Kitli ürün elektriksel montaj şeması şekil 3 deki gibidir.**

Figure 4 / Şekil 4



The electrical installation diagram of the Emergency Kit product is as shown in figure 4. **Acil Kitli ürün elektriksel montaj şeması şekil 4 deki gibidir.**

- Tedarik edilen ürün yan taraftaki şekil 1, şekil 2, şekil 3 ve şekil 4 de gösterilen elektriksel bağlantı türlerinden hangisi ise talimatlara uyunuz.
- Bu ürün kurulumu ulusal elektrik ve tüm diğer yerel kanunlar uygunluğunda, sadece kalifiyeli elektrikçiler tarafından yapılmalıdır.
- Tedarik edilen armatürün voltajı, giriş voltaj değeri ile aynı olduğundan emin olun.
- Kurulum ve bakım öncesi elektrik gücünün kapalı olduğundan emin olun. Topraklama bağlantısı gereklidir.
- Cam (PC) lens üzerinde darbe ve çizik oluşturmamak için ürünü dikkatli kullanınız.
- İç bağlantılarına zarar vereceği için elektrik kablolarını germeyiniz.
- Ürünün uygunluğunun kararı, son kullanıcının sorumluluğundadır.
- Ürünün tavsiye edilenin dışında kullanımı garanti kapsamını geçersiz kılar.
- Sadece elektriğin stabil olduğu yerlerde kullanınız.